

В 40 C/W, В 60 W, В 80 W



Инновационные, эффективные, конфигурируемые под задачи клиентов

Интеллектуальные поломойно-всасывающие машины с системой KIK





Ключ к новым возможностям

Никогда еще покупатели поломойно-всасывающих машин Kärcher не имели такой свободы выбора вариантов оснащения! Все модели В 40 С/В, В 60 W и В 80 W допускают подбор функций под конкретные требования, позволяющий удовлетворить любые запросы: от предельной простоты обслуживания и решения самых разнообразных задач до наличия системы KIK, исключающей ошибочное управление. Цветовая кодировка элементов управления и обслуживания обеспечивает быстрое освоение машины без обстоятельного инструктажа. Компактность и малый вес гарантируют легкое маневрирование, а пониженный уровень шума позволяет осуществлять уборку в местах, требующих соблюдения тишины. При этом широкий ассортимент системных принадлежностей открывает владельцам новых машин практически неограниченные возможности применения.



Знания и опыт – залог верных решений

Области применения поломойно-всасывающих машин столь же разнообразны, сколь и требования, предъявляемые к ним и к их оснащению. Чтобы предложить покупателям оптимальное решение любой задачи уборки, производитель оборудования должен не только превосходно разбираться в современных технологиях, но и знать запросы и потребности различных целевых групп потребителей. Специалисты Kärcher постоянно находятся в диалоге с клиентами из разных отраслей и учитывают их пожелания – вплоть до проведения совместных разработок. Такой подход исключительно важен для создания инновационных, высокоэффективных продуктов и системных решений.



1 Для клининговых компаний: профессиональная техника

Поломойно-всасывающие машины Kärcher в полной мере удовлетворяют потребностям интенсивной ежедневной эксплуатации – благодаря высокой производительности, надежности, удобству управления и обслуживания, а также возможности работы в местах, требующих соблюдения тишины.

2 Для торговли: чистота – визитная карточка магазина

Хороший магазин – ухоженный магазин. Чистота и порядок всегда создают у покупателей благоприятное впечатление. Kärcher предлагает магазинам любых видов и размеров оптимальные решения для эффективной уборки как в нерабочее время, так и в присутствии посетителей.

3 Для автосалонов: манящий блеск чистоты

Чистота в автосалоне или автосервисе – неперенное условие их успешной коммерческой деятельности. Kärcher предлагает специально оснащенные машины, обеспечивающие эффективную уборку в мастерских, торговых и офисных помещениях.

4 В спортзалах: чистота – условие безопасности

Во избежание травм необходимо тщательно очищать полы в спортивных залах от любых загрязнений. При этом эластичные спортивные покрытия чувствительны к давлению, что ограничивает применимость тяжелых аккумуляторных поломойно-всасывающих машин. Однако возможность конфигурирования машин Kärcher B 40 C/W, B 60 W и B 80 W позволяет легко адаптировать их к решению этой специальной задачи.

5 В промышленности: решение самых разнообразных задач

Требования к уборке на промышленных предприятиях – например, в металлообрабатывающих цехах, на химзаводах или пищевых комбинатах – исключительно разнообразны, но универсальные поломойно-всасывающие машины Kärcher с баками вместимостью 40, 60 или 80 л гарантируют оптимальное выполнение любых работ.

6 В бассейнах: бескомпромиссная гигиеничность

В плавательных бассейнах необходимо соблюдать строгие нормы санитарии, а значит, регулярно производить тщательную уборку полов. Современные поломойно-всасывающие машины B 40 C/W, B 60 W и B 80 W наилучшим образом оснащены для решения этой задачи.

Новый этап: режим eco!efficiency

Развитие техники происходит поэтапно. Очередным важным этапом на пути совершенствования уборочной техники Kärcher стало внедрение режима eco!efficiency, включаемого одним поворотом ручки для автоматической установки параметров, обеспечивающих оптимальную эффективность. Эксплуатация в этом щадящем режиме значительно уменьшает расход энергии, воды и чистящих средств, а также продлевает срок службы техники и сокращает расходы на ее обслуживание.



Поломойно-всасывающие машины с режимом eco!efficiency
Во многих поломойно-всасывающих машинах Kärcher с ручным управлением или площадкой для оператора уже предусмотрен режим eco!efficiency, позволяющий снижать частоту вращения щеток и силу всасывания до уровня, достаточного для устранения повседневных загрязнений. Этот режим оберегает машину и обеспечивает хорошие результаты уборки со значительной

экономией ресурсов – до 20 % электроэнергии и до 10 % воды и чистящих средств. Повышению эффективности способствуют и такие испытанные решения, как интеллектуальная система дозирования чистящих средств DOSE и заменяемые щеточные головки. А новые идеи и технические усовершенствования, над проработкой и испытанием которых мы уже работаем, позволят достичь в скором времени новых впечатляющих результатов.



Широкий ассортимент – гарантия верного выбора

Поломойно-всасывающие машины серий В 40 С/В, В 60 W и В 80 W имеют разную производительность, позволяющую, в зависимости от вида выполняемых операций, эффективно обрабатывать площади размерами от 400 до 3.000 м². При выборе конкретной модели следует принимать во внимание не только площадь пола, но и другие факторы, например, свойства объекта или необходимую периодичность уборки. Ниже приведена общая обзорная информация, а торговые партнеры Kärcher всегда окажут Вам квалифицированную помощь в выборе оптимального решения.

В 40 С/В



- Экономичная уборка площадей прим. от 400 до 1.400 м²
- Объем бака 40 л
- Макс. теоретическая производительность 1.700 – 2.200 м²/ч
- Постоянное давление прижима
- Сетевая и аккумуляторная версии
- Варианты с тяговым приводом и без него
- Емкость батарей до 105 Ач, продолжительность работы до 3,5 ч (в режиме eco!efficiency)

В 60 W



- Экономичная уборка площадей прим. от 1.000 до 2.500 м²
- Объем бака 60 л
- Макс. теоретическая производительность 2.040 – 2.600 м²/ч
- Ручная регулировка давления прижима щеток
- Сетевая и аккумуляторная версии
- Варианты с тяговым приводом и без него
- Емкость батарей до 180 Ач, продолжительность работы до 4 ч (в режиме eco!efficiency)

В 80 W



- Экономичная уборка площадей прим. от 1.500 до 3.000 м²
- Объем бака 80 л
- Макс. теоретическая производительность 2.600 – 3.000 м²/ч
- Цветной дисплей с расширенными возможностями настройки (в т. ч. электронной регулировки давления прижима щеток) и указаниями по обслуживанию
- Системы промывки бака и автоматической заправки в стандартной комплектации
- Автоматические подъем / опускание всасывающей балки и щеточной головки
- Стояночный тормоз
- Емкость батарей до 240 Ач, продолжительность работы до 5 ч (в режиме eco!efficiency)

Торжество современных технологий

В поломойно-всасывающих машинах В 40 С/В, В 60 W и В 80 W воплощен целый ряд инновационных решений, гарантирующих максимальное упрощение всех выполняемых с их помощью работ. При этом техническое совершенство обеспечивает превосходные результаты и непревзойденную эффективность уборки.



1 Простота заливки чистой воды

Большое заправочное отверстие в передней части машины снабжено воронкой, позволяющей заливать воду из ведра. Крышка бака для чистой воды закрепляется во избежание утери.

2 Простота регулировки положения всасывающей балки

Положение всасывающей балки оказывает значительное влияние на эффективность сбора влаги. В конструкции машин Kärcher используется специальная поворотная ручка, позволяющая быстро и легко установить оптимальный угол наклона всасывающей балки – буквально одним движением руки.

3 Одновременные подметание и влажная уборка

Все головки с цилиндрическими щетками (от R 45 до R 75) предусматривают функцию подметания, позволяющую отказаться от дополнительной операции, требующей больших затрат времени и труда.

4 Простота регулировки опорных роликов

Положение опорных роликов регулируется маховичком. При необходимости они могут быть установлены и перед уплотнительной полосой во избежание образования следов на чувствительных напольных покрытиях. В стандартную комплектацию всасывающих балок с опорными роликами входят маслястойкие уплотнительные полосы из прозрачного полиуретана. Задняя уплотнительная полоса переворачивается для 4-кратного применения.

5 Простота подъема всасывающей балки

Эргономичный рычаг подъема всасывающей балки расположен по центру, что позволяет одинаково удобно управлять им как правшам, так и левшам. В машине В 80 W опускание и подъем всасывающей балки производятся автоматически.

6 Чистота во всех отношениях

В 40 С/В, В 60 W и В 80 W – первые и единственные поломойно-всасывающие машины, оснащенные интегрированной системой промывки бака для грязной воды по окончании уборочных работ. Бак очищается системой форсунок, соединяемой с водопроводным шлангом при помощи быстродействующего коннектора, а слив воды осуществляется через открытый сливной шланг. Благодаря этому решению машины соответствуют концепции НАССР.

В 40 С/В: ключ к новым успехам

Ключ к созданию прогрессивных систем управления мы назвали „KIK“: Kärcher Intelligent Key. Главная роль отводится именно ключу, открывающему путь к конкретным функциям, необходимым его владельцу. Желтый ключ для оператора может, в зависимости от решаемой задачи, предоставлять ему доступ к основным настройкам. Для бригадира предназначен серый ключ с дополнительными полномочиями, а для сервисной службы – красный, обеспечивающий неограниченный доступ к функциям машины. Центральным расположенный стандартный пульт управления представляет собой основу для будущих поколений машин.



1 Порядок на борту: комплекты для перевозки уборочного инвентаря

Эти комплекты облегчают перевозку дополнительного инвентаря. В комплект „Морр“ входят зажим и держатель для швабры, а также держатель для бутылки. Комплект „Вох“ позволяет аккуратно разместить три бутылки, тряпки, салфетки, шпатели, мусорные мешки, перчатки и т. д.

2 Эффективное дозирование: система DOSE

Добавка в воду чистящего средства осуществляется непосредственно в щеточной головке, что уменьшает его расход. Концентрация плавно регулируется в пределах 0 – 3 % и может изменяться в процессе движения. В бак заливается только чистая вода, что исключает размножение микроорганизмов.

3 Продуманные головки: с цилиндрическими или дисковыми щетками

В зависимости от решаемой задачи машина В 40 С/В может по выбору оснащаться различными щеточными головками с цилиндрическими или дисковыми щетками, легко заменяемыми без применения инструментов. Рабочая ширина машины составляет от 43 до 55 см. Головки с цилиндрическими щетками выполняют также функцию подметания.

4 Деликатная уборка: низкий уровень шума

При работе в больницах, отелях и на других объектах, требующих соблюдения тишины, возможно уменьшение мощности, потребляемой турбиной В 40 С/В. При этом уровень шума снижается на 4 дБ(А), т. е. более чем вдвое, однако результат высушивания гладких напольных покрытий остается великолепным. Одновременно сокращается расход энергии и продлевается время непрерывной работы.

5 На выбор: сетевое или аккумуляторное питание

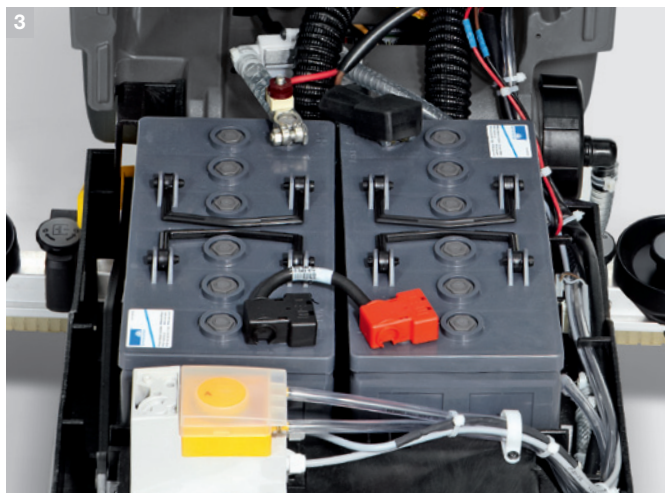
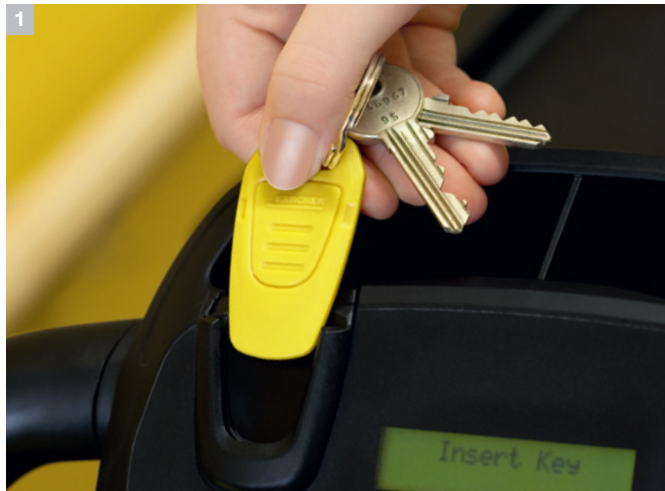
Машину В 40 С/В можно приобрести как с сетевым, так и с аккумуляторным приводом. Сетевые варианты легче и дешевле, а аккумуляторные, поставляемые с батареями различных типов, обеспечивают более широкие функциональные возможности.

6 Широкое разнообразие: всасывающие балки разных типов

Предлагаются всасывающие балки, рассчитанные на любые потребности: прямые или изогнутые, с регулируемыми опорными роликами или без них, с уплотнительными полосами из полиуретана или натурального каучука.

В 40 С/W: проще простого. И значительно надежней

Если машину можно сделать простой в управлении, то почему бы не упростить и все операции по ее обслуживанию, повысив одновременно эксплуатационную надежность и безопасность? Система „Kärcher Intelligent Key“, используемая в машинах семейства В 40 С/W в сочетании с прогрессивной концепцией управления EASY, обеспечивает качественно новый уровень защиты оператора, оборудования и обстановки на объекте уборки.



1 Ключ к безопасности

Система КИК значительно улучшает защищенность от ошибочных действий. Оператор не может изменять базовые настройки машины, предварительно задаваемые бригадиром для выполнения тех или иных работ на конкретном объекте. Чтобы приступить к работе, оператору требуется лишь вставить ключ, причем машина может быть активирована только собственным специально закодированным ключом, что исключает ее несанкционированное использование.

Для повышения безопасности все модели В 40 С/W оснащены дисплеем с интуитивным меню, обеспечивающим простое и оперативное управление. Отображение информации может производиться на разных языках.

2 Компактная конструкция

Благодаря узкому корпусу машина В 40 С/W может без проблем эксплуатироваться на заставленных участках и в тесных местах. При этом асимметричная форма бака обеспечивает превосходную видимость рабочей зоны щеточной головки.

3 Оптимальная зарядка

Характеристика встроенного зарядного устройства адаптируется к батареям разных типов, имеющим различную емкость. Тем самым обеспечиваются заряд батарей в щадящем режиме, продление срока их службы и времени непрерывной работы машины.

4 Тихая и эффективная уборка

Режим eco!efficiency, отличающийся незначительным уменьшением потребляемой мощности, позволяет использовать машину В 40 С/W на участках, требующих соблюдения тишины. Этот режим с пониженным на 4 дБ(А) уровнем шума прекрасно подходит для поддерживающей чистки, а у машин с аккумуляторным приводом продлевает также время работы от одной зарядки.

В 60 W: эффективность – вопрос настройки

Поломойно-всасывающие машины с 60-литровыми баками, как оснащаемые батареями, так и имеющие сетевое питание, особенно эффективны для уборки площадей размерами от 1000 до 2500 м². Используются щеточные головки рабочей шириной от 51 до 65 см с регулируемым усилием прижима. При этом В 60 W допускает полномасштабное конфигурирование: машина может быть укомплектована в точном соответствии с индивидуальными потребностями покупателя.



1 Большие баки для продолжительной работы

Впечатляет не только большая вместимость (60 л), но и эффективная система „бак в баке“, позволяющая легко очищать бак для грязной воды, имеющий гладкие поверхности, и полностью сливать из него воду.

2 Возможность подъема щеточной головки

Если уборка осуществляется по двухстадийному методу, то на втором этапе щеточная головка может быть легко приподнята при помощи специальной педали. Профилированная педаль с широким боковым выступом обеспечивает надежное управление даже в мокрой обуви.

3 Продуманные головки: с цилиндрическими или дисковыми щетками

В зависимости от решаемой задачи машина В 60 W может по выбору оснащаться различными щеточными головками с цилиндрическими или дисковыми щетками, легко заменяемыми без применения инструментов. Рабочая ширина машины составляет от 51 до 65 см. Головки с цилиндрическими щетками выполняют также функцию подметания.

4 На выбор: сетевое или аккумуляторное питание

Машину В 60 W можно приобрести как с сетевым, так и с аккумуляторным приводом. Сетевые варианты легче и дешевле, а аккумуляторные, поставляемые с батареями различных типов, обеспечивают более широкие функциональные возможности.

5 Возможность подъема всасывающей балки

Если уборка осуществляется по двухстадийному методу, то на первом этапе всасывающая балка может быть легко приподнята при помощи соответствующего рычага.

6 Оптимальное давление

Давление прижима щеточной головки к полу легко регулируется вручную в соответствии с конкретными потребностями. Правильный выбор давления оптимизирует расход энергии.

В 60 W: техника для профессионалов

Высокая эффективность и широкие функциональные возможности в сочетании с максимальной простотой конструкции – таковы важнейшие требования к современной поломойно-всасывающей машине. Модели семейства В 60 W в полной мере удовлетворяют им, не в последнюю очередь благодаря целому ряду тщательно продуманных технических решений.



1 Оптимальная настройка

Пульт управления машины В 60 W нагляден и соответствует концепции интуитивного управления. Первый уровень управления позволяет выбирать до пяти различных программ уборки, а также переключаться в режим транспортного движения. Кроме того, предусмотрен маховичок для регулировки максимального расхода воды. В моделях Вr обеспечивается плавная и точная настройка скорости движения – как передним, так и задним ходом.

2 Изменение давления прижима

Щеточная головка легко опускается и поднимается при помощи педали. Пятиступенчатый регулятор давления прижима позволяет осуществлять уборку, расходуя лишь действительно необходимое количество энергии.

3 Бережная обработка эластичных напольных покрытий

В силу своей структуры эластичные покрытия часто оказываются очень чувствительными к оказываемому на них давлению. Для бережной очистки таких полов с высокой производительностью по площади аккумуляторная машина В 60 W может быть оснащена батареями меньшей массы, а сетевая версия машины обеспечивает еще меньшее давление на пол.

4 Все необходимое под рукой

Оснащенная комплектом для перевозки дополнительного инвентаря, машина В 60 W располагает отсеками для личных вещей и крюком для подвешивания инвентаря, который может устанавливаться в разных местах. По выбору предлагаются также держатель для швабры и ящик, в который могут укладываться, например, бутылки с чистящими средствами, тряпки или скребки. Такое оснащение позволяет оператору иметь при себе все, что требуется для повседневной уборки, и надежно хранить дополнительный инвентарь.

В 80 W: топ-модель для ежедневной уборки

80-литровые баки для чистой и грязной воды позволяют отнести модель В 80 W к экстраклассу в сегменте поломойно-всасывающих машин с ручным управлением. Эта машина оснащена всем, что необходимо для эффективной уборки больших площадей с максимальным удобством для оператора: устройствами автоматического подъема и опускания щеточной головки и всасывающей балки, системами промывки бака и автоматической заправки водой, а также большим дисплеем, значительно упрощающим управление.



1 Обзор всех функций

Большой 4-цветный ЖК-дисплей наглядно отображает режимы работы машины и предоставляет всю основную информацию в символической форме. Оператор может выбирать язык текстов. Индикатор состояния батарей показывает оставшееся время работы в минутах.

2 Большие возможности большой машины

Большие баки, вмещающие по 80 л чистой и грязной воды, обеспечивают продолжительную и эффективную уборку.

3 Электрическое управление щеточной головкой

Давление прижима щеточной головки регулируется, что позволяет эффективно очищать полы, экономя энергию батарей.

4 Большой запас мощности

Мощный тяговый привод машины В 80 W позволяет ей развивать скорость до 6 км/ч. Максимальная скорость регулируется. Стояночный тормоз входит в стандартную комплектацию.

5 Автоматический подъем всасывающей балки

При движении задним ходом всасывающая балка автоматически приподнимается, а при переходе к движению вперед – снова опускается. Благодаря этому значительно упрощается управление машиной и оберегаются от повреждений уплотнительные полосы балки.

В 80 W: максимум эргономичности

Операторы полумойной техники, ежедневно очищающие большие площади, по достоинству оценят примененные в машине В 80 W инновационные решения, значительно облегчающие труд. Достаточно упомянуть лишь два примера таких решений: автоматическую заправку машины водой и автоматическую промывку бака для грязной воды после окончания работы.



1 Режим eSo!efficiency: повышенная эффективность

Предусмотренный в машине В 80 W режим eSo!efficiency обеспечивает значительное уменьшение энергопотребления и, как следствие, продление времени работы. Одним поворотом переключателя можно также уменьшить расход воды и наполовину снизить уровень шума. При необходимости столь же просто осуществляется и возврат в нормальный режим, в котором также обеспечивается индивидуальная настройка отдельных потребителей энергии.

2 Автоматическая заливка воды

В стандартную комплектацию В 80 W входит система автоматической заправки „Auto Fill In“: чтобы залить в бак чистую воду, достаточно лишь присоединить к машине шланг со стандартным коннектором. После заполнения бака подача воды автоматически прекращается. Оператор может не контролировать процесс заправки, а выполнять в это время другую работу, что обеспечивает значительную экономию рабочего времени.

3 Цветной дисплей с символьным представлением информации

Все программы отображаются на большом 4-цветном дисплее в виде крупных символов. Обеспечивается и индикация всей важнейшей информации: емкости батарей с остаточным временем работы в минутах, запаса воды, скорости в режиме уборки или транспортного движения, дозировки чистящего средства в процентах, а также сигнализация заполнения бака для грязной воды и необходимости очередного обслуживания.

4 Огромный батарейный отсек

В машину В 80 W могут быть установлены аккумуляторные батареи емкостью до 240 Ач (С5). Такое оснащение гарантирует продолжительную работу без внеплановых перерывов.

Универсальность – вопрос выбора

Возможности любой поломойно-всасывающей машины определяются, прежде всего, ее щеточной головкой. В зависимости от решаемой задачи могут быть предпочтительны головки с цилиндрическими или дисковыми щетками, различающиеся по конструкции и принципу действия. Щеточные головки Kärcher обеспечивают оптимальную и в высшей степени эффективную обработку машинами Kärcher самых разнообразных напольных покрытий.



1 Цилиндрические щетки

Головки, оснащенные цилиндрическими щетками, превосходно очищают даже шероховатые или плиточные напольные покрытия. Такие щетки лучше удаляют грязь из углублений. Кроме того, давление прижима цилиндрической щетки в 7 раз превосходит давление, создаваемое дисковой щеткой, что обеспечивает повышенную интенсивность механической обработки пола.

Все головки такого типа оснащаются двумя цилиндрическими щетками встречного вращения, обрабатывающими поверхность пола сразу в двух направлениях и одновременно собирающими крупные частицы грязи в специальный контейнер. Это позволяет отказаться от предварительного подметания и гарантирует хорошее скольжение всасывающей балки.

Замена цилиндрических щеток не требует применения инструментов. Благодаря специальным направляющим щетка легко устанавливается в правильном положении и автоматически центрируется.

2 Дисковые щетки

В зависимости от типа машины используются головки с одной или двумя встречно вращающимися дисковыми щетками, заменяемыми простым нажатием педали. Такие щетки прекрасно подходят для очистки ровных и гладких полов.

3 Вибрационная головка S 65

Эта инновационная головка, совершающая колебательные движения, разработана специально для удаления изношенных защитных слоев. С ее помощью можно производить общую чистку, шлифуя пол по всей площади или только в отдельных местах. Такая обработка значительно уменьшает расход специальных чистящих средств или даже позволяет вообще обойтись без них.

Вибрационная головка S 65 также оснащена системой быстрой замены, поэтому нет необходимости в приобретении еще одной машины для удаления с пола защитных слоев.

4 Замена без применения инструментов

Взаимозаменяемые щеточные головки устанавливаются очень быстро и легко. В зависимости от модели машины используются стабильные 3- или 4-точечные крепления. Электропитание головки обеспечивается присоединением к ней штекера, а водоснабжение – шланга с быстродействующим коннектором.

Все головки с цилиндрическими щетками оснащаются водораспределительной планкой, легко снимаемой для очистки без применения инструментов. Такое решение экономит затраты на обслуживание.

Все версии В 40 С/W

В конфигурационной таблице представлены все варианты индивидуальной комплектации машины В 40 С/W.

Машина	В 40 W Bp				В 40 C Bp				В 40 C Ep				
	R 45	D 43	R 55	D 51	R 45	D 43	R 55	D 51	R 45	D 43	R 55	D 51	
+ щеточная головка													
Номинальное напряжение	В	24	24	24	24	24	24	24	24	120/240	120/240	120/240	120/240
Рабочая ширина щеточной головки	мм	450	430	550	508	450	430	550	508	450	430	550	508
Рабочая ширина всасывающей балки	мм	850	850	850	850	850	850	850	850	850	850	850	850
Теор. производительность по площади	м²/ч	1800	1700	2200	2000	1800	1700	2200	2000	1800	1700	2200	2000
Объем баков для чистой / грязной воды	л	40 / 40	40 / 40	40 / 40	40 / 40	40 / 40	40 / 40	40 / 40	40 / 40	40 / 40	40 / 40	40 / 40	40 / 40
Макс. расход воды	л/мин	2,6	2,6	2,6	2,6	2,6	2,6	2,6	2,6	2,6	2,6	2,6	2,6
Макс. частота вращения	об/мин	1200	180	1200	180	1200	180	1200	180	1100	180	1100	180
Суммарная потребляемая мощность	Вт	1300	1300	1300	1300	1100	1100	1100	1100	1300	1300	1300	1300
Мощность всасывающей турбины	Вт	500	500	500	500	500	500	500	500	500	500	500	500
Мощность двигателей привода щеток	Вт	600	600	600	600	600	600	600	600	800	800	800	800
Мощность тягового двигателя	Вт	130	130	130	130	—	—	—	—	—	—	—	—
Масса (без батареи)	кг	86	97	87	100	81	92	82	95	89	102	91	105
Масса с необслуживаемой батареей 70 Ач	кг	140	152	142	155	135	147	137	150	—	—	—	—
Масса с необслуживаемой батареей 105 Ач	кг	162	173	163	176	157	168	158	171	—	—	—	—
Масса с малообслуживаемой батареей 80 Ач	кг	153	164	154	167	147	159	149	162	—	—	—	—
Размеры (Д × Ш × В)	мм	1256 × 541 × 1142	1334 × 537 × 1142	1256 × 621 × 1142	1372 × 575 × 1142	1256 × 541 × 1142	1334 × 537 × 1142	1256 × 621 × 1142	1372 × 575 × 1142	1256 × 541 × 1142	1334 × 537 × 1142	1256 × 621 × 1142	1372 × 575 × 1142
Изменение концентрации чистящего средства*	%	0 – 3	0 – 3	0 – 3	0 – 3	0 – 3	0 – 3	0 – 3	0 – 3	—	—	—	—
Стандартная комплектация													
Цилиндрические щетки		■	—	■	—	■	—	■	—	■	—	■	—
Дисковая щетка		—	■	—	■	—	■	—	■	—	■	—	■
KiK (Kärcher Intelligent Key)		■	■	■	■	■	■	■	■	—	—	—	—
Дисплей		■	■	■	■	■	■	■	■	—	—	—	—
Сетевой электропривод		—	—	—	—	—	—	—	—	■	■	■	■
Аккумуляторный электропривод		■	■	■	■	■	■	■	■	—	—	—	—
ФАСТ		■	—	■	—	■	—	■	—	—	—	—	—
Тяговый привод		■	■	■	■	—	—	—	—	—	—	—	—
Встроенное зарядное устройство		■	■	■	■	■	■	■	■	—	—	—	—
Режим ecoefficiency		■	■	■	■	■	■	■	■	—	—	—	—
Варианты оснащения													
Гелевая необслуживаемая батарея (70 Ач)		<input type="checkbox"/>	<input type="checkbox"/>	<input type="checkbox"/>	<input type="checkbox"/>	<input type="checkbox"/>	<input type="checkbox"/>	<input type="checkbox"/>	<input type="checkbox"/>	—	—	—	—
Малообсл. батарея с жидким электролитом (80 Ач)		<input type="checkbox"/>	<input type="checkbox"/>	<input type="checkbox"/>	<input type="checkbox"/>	<input type="checkbox"/>	<input type="checkbox"/>	<input type="checkbox"/>	<input type="checkbox"/>	—	—	—	—
Гелевая необслуживаемая батарея (105 Ач)		<input type="checkbox"/>	<input type="checkbox"/>	<input type="checkbox"/>	<input type="checkbox"/>	<input type="checkbox"/>	<input type="checkbox"/>	<input type="checkbox"/>	<input type="checkbox"/>	—	—	—	—
Прямая всасыв. балка с каучуковыми уплотн. полосами		<input type="checkbox"/>	<input type="checkbox"/>	<input type="checkbox"/>	<input type="checkbox"/>	<input type="checkbox"/>	<input type="checkbox"/>	<input type="checkbox"/>	<input type="checkbox"/>	<input type="checkbox"/>	<input type="checkbox"/>	<input type="checkbox"/>	<input type="checkbox"/>
Изогнутая всасыв. балка с каучуковыми уплотн. полосами		<input type="checkbox"/>	<input type="checkbox"/>	<input type="checkbox"/>	<input type="checkbox"/>	<input type="checkbox"/>	<input type="checkbox"/>	<input type="checkbox"/>	<input type="checkbox"/>	<input type="checkbox"/>	<input type="checkbox"/>	<input type="checkbox"/>	<input type="checkbox"/>
Прямая всасыв. балка с роликами и маслостойк. полиурет. упл. полосами		<input type="checkbox"/>	<input type="checkbox"/>	<input type="checkbox"/>	<input type="checkbox"/>	<input type="checkbox"/>	<input type="checkbox"/>	<input type="checkbox"/>	<input type="checkbox"/>	<input type="checkbox"/>	<input type="checkbox"/>	<input type="checkbox"/>	<input type="checkbox"/>
Изогнутая всасыв. балка с роликами и маслостойк. полиурет. упл. полосами		<input type="checkbox"/>	<input type="checkbox"/>	<input type="checkbox"/>	<input type="checkbox"/>	<input type="checkbox"/>	<input type="checkbox"/>	<input type="checkbox"/>	<input type="checkbox"/>	<input type="checkbox"/>	<input type="checkbox"/>	<input type="checkbox"/>	<input type="checkbox"/>
Специальное оборудование													
Система дозирования чистящего средства DOSE		<input type="checkbox"/>	<input type="checkbox"/>	<input type="checkbox"/>	<input type="checkbox"/>	<input type="checkbox"/>	<input type="checkbox"/>	<input type="checkbox"/>	<input type="checkbox"/>	—	—	—	—
Комплект для перевозки инвентаря „Морр“		<input type="checkbox"/>	<input type="checkbox"/>	<input type="checkbox"/>	<input type="checkbox"/>	<input type="checkbox"/>	<input type="checkbox"/>	<input type="checkbox"/>	<input type="checkbox"/>	<input type="checkbox"/>	<input type="checkbox"/>	<input type="checkbox"/>	<input type="checkbox"/>
Комплект для перевозки инвентаря „Вох“		<input type="checkbox"/>	<input type="checkbox"/>	<input type="checkbox"/>	<input type="checkbox"/>	<input type="checkbox"/>	<input type="checkbox"/>	<input type="checkbox"/>	<input type="checkbox"/>	<input type="checkbox"/>	<input type="checkbox"/>	<input type="checkbox"/>	<input type="checkbox"/>
Система заправки водой „Auto Fill In“		<input type="checkbox"/>	<input type="checkbox"/>	<input type="checkbox"/>	<input type="checkbox"/>	<input type="checkbox"/>	<input type="checkbox"/>	<input type="checkbox"/>	<input type="checkbox"/>	<input type="checkbox"/>	<input type="checkbox"/>	<input type="checkbox"/>	<input type="checkbox"/>
Система промывки бака		<input type="checkbox"/>	<input type="checkbox"/>	<input type="checkbox"/>	<input type="checkbox"/>	<input type="checkbox"/>	<input type="checkbox"/>	<input type="checkbox"/>	<input type="checkbox"/>	<input type="checkbox"/>	<input type="checkbox"/>	<input type="checkbox"/>	<input type="checkbox"/>

■ входит в комплект поставки на выбор * опция

Все версии B 60 W

В конфигурационной таблице представлены все варианты индивидуальной комплектации машины B 60 W.

Машина	B 60 W Bp					B 60 W Ep	
	R 55	D 55	R 65	D 65	S 65	R 55	D 51
+ щеточная головка							
Номинальное напряжение В	24	24	24	24	24	120/240	120/240
Рабочая ширина щеточной головки мм	550	550	650	650	650	550	508
Рабочая ширина всасывающей балки мм	850/940	850/940	850/940	850/940	850/940	850	850
Теор. производительность по площади м²/ч	2200	2200	2600	2600	1800	2200	2000
Объем баков для чистой / грязной воды л	60 / 60	60 / 60	60 / 60	60 / 60	60 / 60	60 / 60	60 / 60
Макс. расход воды л/мин	3	3	3	3	3	3	3
Макс. частота вращения об/мин	1400	210	1400	210	2000	1100	180
Суммарная потребляемая мощность Вт	2100	2100	2100	2100	1450	1400	1400
Мощность всасывающей турбины Вт	575	575	575	575	575	500	500
Мощность двигателей привода щеток Вт	2 × 600	2 × 600	2 × 600	2 × 600	575	800	800
Мощность тягового двигателя Вт	300	300	300	300	300	—	—
Масса (без батарей) кг	108	110	109	113	115	103	117
Масса с необслуживаемой батареей 105 Ач кг	184	186	186	189	191	—	—
Масса с необслуживаемой батареей 170 Ач кг	241	243	242	246	248	—	—
Масса с необслуживаемой батареей 180 Ач кг	237	238	238	241	243	—	—
Масса с малообслуживаемой батареей 180 Ач кг	237	239	238	242	244	—	—
Размеры (Д × Ш × В) мм	1490 × 672 × 1147	1480 × 666 × 1147	1490 × 748 × 1147	1520 × 746 × 1147	1436 × 700 × 1147	1381 × 649 × 1147	1500 × 638 × 1147
Изменение концентрации чистящего средства* %	0 – 3	0 – 3	0 – 3	0 – 3	0 – 3	—	—
Стандартная комплектация							
Цилиндрические щетки (красные)	■	—	■	—	—	■	—
Дисковые щетки (красные)	—	■	—	■	—	—	■**
Прямоугольный пад	—	—	—	—	■	—	—
KIK (Kärcher Intelligent Key)	■	■	■	■	■	—	—
2-строчный ЖК-дисплей	■	■	■	■	■	—	—
Сетевой электропривод	—	—	—	—	—	■	■
Аккумуляторный привод со встроенным зарядным устройством	■	■	■	■	■	—	—
ФАСТ	■	—	■	—	■	—	—
Тяговый привод	■	■	■	■	■	—	—
Маслостойкие уплотнительные полосы и опорные ролики	■	■	■	■	■	—	—
Режим ecoefficiency	■	■	■	■	■	—	—
Варианты оснащения							
Гелевая необслуживаемая батарея (105 Ач (C5))	□	□	□	□	□	—	—
Необсл. батарея с сепаратором из нетк. материала (170 Ач (C5))	□	□	□	□	□	—	—
Малообсл. батарея с жидким электролитом (180 Ач (C5))	□	□	□	□	□	—	—
Гелевая необслуживаемая батарея (180 Ач (C5))	□	□	□	□	□	—	—
Прямая всасыв. балка с каучуковыми уплотн. полосами	□	□	□	□	□	□	□
Изогнутая всасыв. балка с каучуковыми уплотн. полосами	□	□	□	□	□	□	□
Прямая всасыв. балка с роликами и маслостойк. полиурет. упл. полосами	□	□	□	□	□	□	□
Изогнутая всасыв. балка с роликами и маслостойк. полиурет. упл. полосами	□	□	□	□	□	□	□
Специальное оборудование							
Система дозирования чистящего средства DOSE	□	□	□	□	□	—	—
Комплект для перевозки инвентаря „Morr“	□	□	□	□	□	□	□
Комплект для перевозки инвентаря „Box“	□	□	□	□	□	□	□
Система заправки водой „Auto Fill In“	□	□	□	□	□	□	□
Система промывки бака	□	□	□	□	□	□	□

■ входит в комплект поставки □ на выбор * опция ** 1 дисковая щетка

Все версии B 80 W

В конфигурационной таблице представлены все варианты индивидуальной комплектации машины B 80 W.

Машина		B 80 W				
		R 65	D 65	R 75	D 75	S 65
+ щеточная головка						
Номинальное напряжение	В	24	24	24	24	24
Рабочая ширина щеточной головки	мм	650	650	750	750	650
Рабочая ширина всасывающей балки	мм	940	940	940	940	940
Теор. производительность по площади	м²/ч	2600	2600	3000	3000	1800
Объем баков для чистой / грязной воды	л	80 / 80	80 / 80	80 / 80	80 / 80	80 / 80
Макс. расход воды	л/мин	8	8	8	8	8
Макс. частота вращения	об/мин	1400	210	1400	210	2000
Суммарная потребляемая мощность	Вт	2200	2200	2200	2200	1550
Мощность всасывающей турбины	Вт	575	575	575	575	575
Мощность двигателей привода щеток	Вт	2 × 600	2 × 600	2 × 600	2 × 600	1 × 550
Мощность тягового двигателя	Вт	350	350	350	350	350
Масса (без батареи)	кг	128	131	129	133	133
Масса с необслуживаемой батареей 170 Ач	кг	261	264	262	266	266
Масса с необслуживаемой батареей 180 Ач	кг	256	259	257	262	262
Масса с малообслуживаемой батареей 180 Ач	кг	257	260	258	262	262
Масса с необслуживаемой батареей 240 Ач	кг	310	313	311	316	315
Размеры (Д × Ш × В)	мм	1550 × 748 × 1154	1577 × 746 × 1154	1550 × 809 × 1154	1617 × 810 × 1154	1497 × 700 × 1154
Изменение концентрации чистящего средства*	%	0 – 3	0 – 3	0 – 3	0 – 3	0 – 3
Стандартная комплектация						
Цилиндрические щетки (красные)		■	—	■	—	—
Дисковые щетки (красные)		—	■	—	■	—
Прямоугольный пад		—	—	—	—	■
KiK (Kärcher Intelligent Key)		■	■	■	■	■
4-цветный ЖК-дисплей		■	■	■	■	■
Сетевой электропривод		—	—	—	—	—
Аккумуляторный электропривод		■	■	■	■	■
ФАСТ		■	—	■	—	■
Тяговый привод		■	■	■	■	■
Встроенное зарядное устройство		■	■	■	■	■
Система заправки водой „Auto Fill In“		■	■	■	■	■
Режим ecoefficiency		■	■	■	■	■
Электропривод опускания щеточной головки		■	■	■	■	■
Электропривод опускания всасывающей балки		■	■	■	■	■
Варианты оснащения						
Необсл. батарея с сепаратором из нетк. материала 170 Ач (C5)		□	□	□	□	□
Гелевая необслуживаемая батарея 180 Ач (C5)		□	□	□	□	□
Малообсл. батарея с жидким электролитом 180 Ач (C5)		□	□	□	□	□
Гелевая необслуживаемая батарея 240 Ач (C5)		□	□	□	□	□
Прямая всасыв. балка, маслостойкая, 850 мм		□	□	□	□	□
Изогнутая всасыв. балка, маслостойкая, 850 мм		□	□	□	□	□
Прямая всасыв. балка, маслостойкая, 940 мм		□	□	□	□	□
Изогнутая всасыв. балка, маслостойкая, 940 мм		□	□	□	□	□
Специальное оборудование						
Система дозирования чистящего средства DOSE		□	□	□	□	□
Комплект для перевозки инвентаря „Morr“		□	□	□	□	□
Комплект для перевозки инвентаря „Box“		□	□	□	□	□
Система промывки бака		□	□	□	□	□

■ входит в комплект поставки □ на выбор * опция

Для максимальной производительности: фирменные принадлежности

Производительность и экономичность поломойно-всасывающей машины определяются, в конечном счете, эффективностью очистки пола и возможностью экономить время и чистящие средства. Поэтому решающую роль играют щетки и пады, призванные на деле реализовать широкие потенциальные возможности машин В 40 С/W, В 60 W или В 80 W. Kärcher предлагает Вам системное решение: мощную технику и оптимально сочетающиеся с ней принадлежности и чистящие средства.



Щетки из микролокна: для самой тщательной очистки

Предлагаемая Kärcher щетка из микролокна сочетает уникальные свойства микролокноного материала с преимуществами технологии цилиндрических щеток. Микролокна, которые в шесть раз тоньше человеческого волоса, проникают в мельчайшие поры и легко удаляют даже стойкий серый налет, образующийся с течением времени на керамограните. Цилиндрические щетки из микролокна пригодны для обработки практически любых напольных покрытий: линолеума, ПВХ, природного камня, керамической плитки, покрытий на основе искусственной смолы и т. д. Они превосходно очищают даже шероховатые полы и швы между плитками.

Эффективная самоочистка

Благодаря высокой частоте вращения микролокноных цилиндрических щеток (до 1300 об/мин) обеспечивается эффект самоочистки, позволяющий продлить срок службы в сравнении с дисковыми падами из микролокна и избежать частых перерывов в работе. Кроме того, высокая интенсивность очистки обеспечивает экономию чистящих средств.



1 Цилиндрические щетки: широкие возможности

Предлагаются щетки разной жесткости: от очень мягких (белого цвета) до очень жестких (черных). В программу входит и специальная профилированная щетка (оранжевая) для очистки структурированных напольных покрытий или стыков.

2 Дисковые щетки: для решения специальных задач

Дисковые щетки предлагаются в трех вариантах: мягкие (белые), средней жесткости (красные) и жесткие (черные). Имеется также щетка для полировки (с натуральной щетиной).

3 Всасывающие балки: адаптация к конкретным потребностям

Предлагаются прямые или изогнутые всасывающие балки, оснащаемые уплотнительными полосами, соответствующими типу очищаемого напольного покрытия. Задняя уплотнительная полоса допускает во всех случаях 4-кратное применение.

4 Пады: удобство в применении

Предлагаются дисковые пады разных типов для решения самых разнообразных задач: белые, бежевые, натурального цвета, красные, зеленые и черные, а также пады из микроволокна и алмазные пады, обеспечивающие одновременную очистку и полировку. Для установки падов имеются специальные приводные диски с центрирующим замком.

5 Швабра: всегда под рукой

Для очистки участков, не допускающих механизированной обработки, предлагается оснащение машины держателем для швабры, позволяющим всегда иметь ее под рукой. Оптимальным решением является применение швабры с системой разбрызгивания чистящего средства, запас которого также может перевозиться на корпусе машины.

6 Система KIK: возможность расширения

Для эксплуатации машины на разных объектах или ее использования несколькими операторами могут быть приобретены дополнительные серые ключи для бригадиров и желтые ключи для операторов. Красный ключ предназначен исключительно для сервисной службы.

7 Чистящие средства: высокая эффективность

Kärcher предлагает широкий ассортимент чистящих средств для выполнения повседневных уборочных работ и генеральной уборки. Рассчитанные специально на применение в уборочной технике Kärcher, они отличаются высокой эффективностью, экономным расходом и экологичностью.

8 Роликовые пады: для тщательной очистки

Монтируемые на приводных валах роликовые пады – инновационное решение от Kärcher для эффективного выполнения всех распространенных уборочных работ, сочетающее преимущества падов и технологии цилиндрических щеток. Предлагаются пады разных типов: мягкие (желтые), средней мягкости (красные) и жесткие (зеленые).

Мы охотно проконсультируем Вас:

Германия
Головной офис

Alfred Kärcher GmbH & Co. KG
Alfred-Kärcher-Straße 28-40
71364 Winnenden

Tel. +49 (71 95) 14-0
Fax +49 (71 95) 14-22 12
info@kaercher.com
www.karcher.com

Россия
ООО «Керхер»
Дочернее предприятие концерна
Alfred Kärcher GmbH & Co. KG
ул. Электrozаводская,
д. 27, стр. 2
БЦ „ЛеФОРТ“
107023 Москва, Россия

Тел.: +7 (495) 228 39 45
Факс: +7 (495) 228 39 46
info@ru.kaercher.com
www.karcher.ru

Молдова
СП «Керхер» ООО
Официальное представительство концерна
Alfred Kärcher GmbH & Co. KG
ул. Богдан Воевод, 7
MD-2068, Кишинев, Молдова

Тел. +373 (22) 80 63 00
+373 (22) 80 63 06
Факс +373 (22) 80 63 01
info@karcher.md
www.karcher.md

Украина
ООО «Керхер»
Официальное представительство концерна
Alfred Kärcher GmbH & Co. KG
ул. Петропавловская, 4
с. Петропавловская Борщаговка
Киево-Святошинский район
08130 Украина

Тел. +38 (044) 594 75 00
Факс +38 (044) 247 41 50
info@karcher.ua
www.karcher.ua

Казахстан
ТОО «Керхер»
Официальное представительство концерна
Alfred Kärcher GmbH & Co. KG
пр. Райымбека, 169/1
050050, Алматы, Казахстан

Тел. +7 (727) 382 79 86
Факс +7 (727) 382 79 86
www.karcher.kz